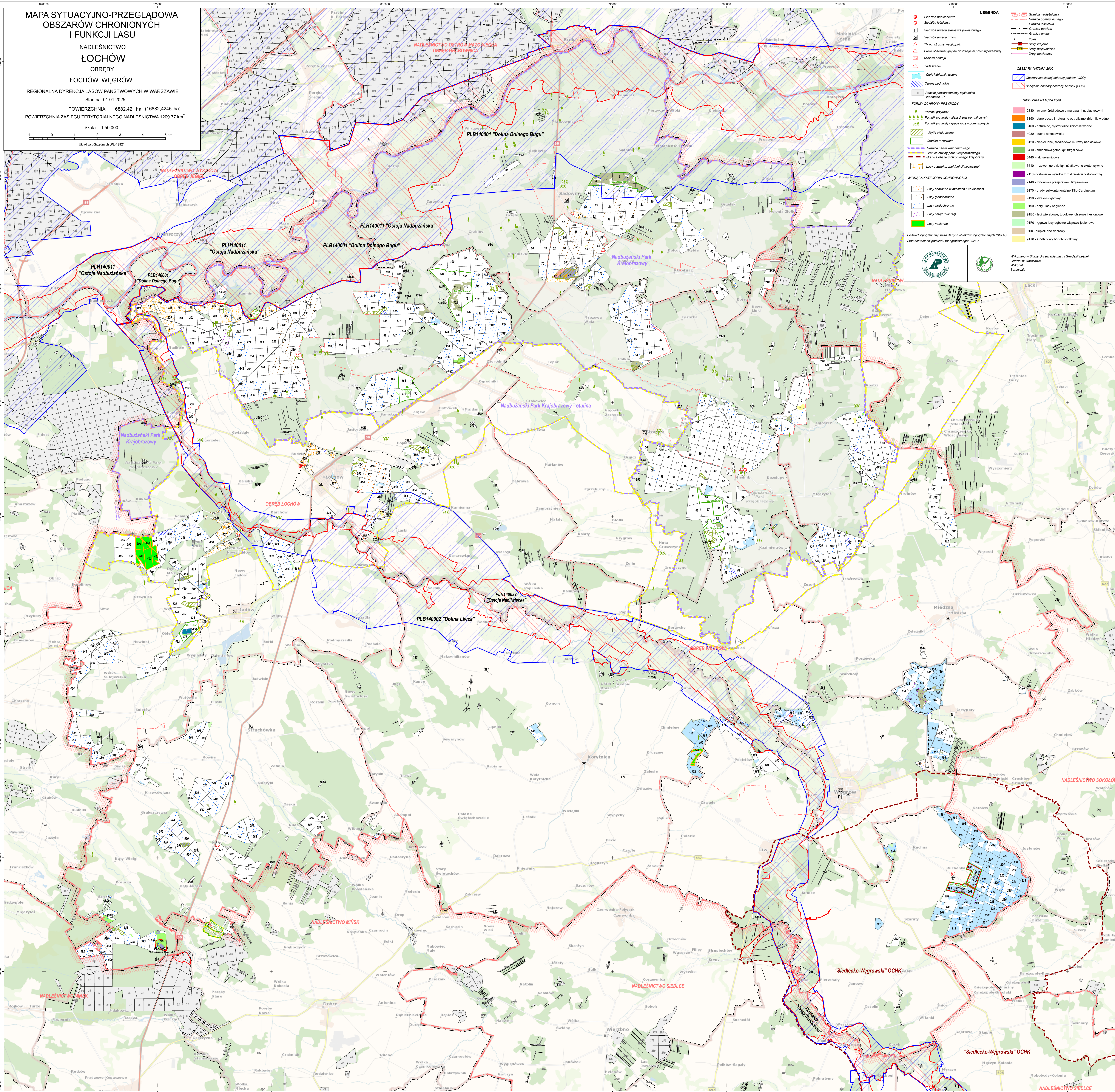


MAPA SYTUACYJNO-PRZEGLĄDOWA
OBSZARÓW CHRONIONYCH
I FUNKCJI LASU

NADLEŚNICTWO
ŁOCHÓW
OBREBY
ŁOCHÓW, WĘGRÓW
REGIONALNA DYREKCJA LASÓW PAŃSTWOWYCH W WARSZAWIE
Stan na 01.01.2025

POWIERZCHNIA 16882,42 ha (16882,4245 ha)
POWIERZCHNIA ZASIĘGU TERYTORIALNEGO NADLEŚNICTWA 1209,77 km²

Skala 1:50 000
Układ współrzędnych „PL-1992”



LEGENDA

- Siedzba nadleśnicza
- Siedzba leśnicza
- Siedzba urzędu starostwa powiatowego
- Siedzba urzędu gminy
- TV punkt obserwacyjny apoz
- Punkt obserwacyjny na dostępnym przeciwpowodziowym
- Miejsce postępu
- Zadanie
- Oleki i zbiorniki wodne
- Tereny podmokłe
- Podział powiatowy i województwa
- FORMY OCHRONY PRZYRODY
- Pomnik przyrody
- Pomnik przyrody - aleja drzew pomnikowych
- Pomnik przyrody - grupa drzew pomnikowych
- Użytki ekologiczne
- Granica rezerwatu
- Granica parku krajobrazowego
- Granica obszaru parku krajobrazowego
- Granica obszaru chronionego krajobrazu
- Las o zwiększonej funkcji społecznej
- Las chroniony w miastach i wiośniach
- Las glebochronny
- Las wodochronny
- Las ostępcy zwierząt
- Las nasadzone

OBSZARY NATURA 2000

- Obszary specjalnej ochrony ptaków (SOP)
- Specjalne obszary ochrony siedlisk (SOO)

SIĘDZISKA NATURA 2000

- 2330 - wyspy i łąki z murawami relikwijnymi
- 3160 - starorzeczia i naturalne eutroficzne zbiorniki wodne
- 3160 - naturalne, dystroficzne zbiorniki wodne
- 4030 - suche wrzosowiska
- 6120 - ciekawskie, śródleśne murawy napiaskowe
- 6410 - zmieszane lasy liściaste
- 6440 - lasy selemkowe
- 6510 - łąki i łąki górskie i użytkowane ekstensywnie
- 7110 - torfowiska wysokie z roślinnością korywacką
- 7140 - torfowiska przejściowe i trzęsawiska
- 9190 - łąki subkontynentalne Tilio-Carpinetum
- 9190 - łąki bogate
- 91E0 - łąki wieńcowe, topolowe, olszowe i jesionowe
- 91F0 - bogate lasy dębowo-śleszowe-jesionowe
- 91I0 - ciekawskie dąbrowy
- 91T0 - śródleśny bór czerokowy

WIDOKI KATEGORIA OCHRONNOŚCI

- Las chroniony w miastach i wiośniach
- Las glebochronny
- Las wodochronny
- Las ostępcy zwierząt
- Las nasadzone

Podkład topograficzny: baza danych obiektów topograficznych (BDOT)
Stan aktualności podkladu topograficznego: 2021 r.

WYKONANO W BURZE URZĄDZANIA LASU I GEOLOGII LEŚNEJ
Opracował w Warszawie
Wydruk
Sprawdził: